



## Linux

Im Gegensatz zu anderen Betriebssystemen wird Linux nicht von einer Firma, sondern von Menschen aus aller Welt entwickelt und gepflegt. Linux ist seit der ersten Veröffentlichung in den 90ern der Allgemeinheit zugänglich und „mitmachen“ ist seitdem Programm.

Nach der Installation von Linux sind Programme, die im Alltag genutzt werden, schon dabei - im Internet surfen und Videos schauen, E-Mails und Briefe schreiben, Präsentationen erstellen und vieles, vieles mehr. Auch moderne Spiele zu spielen stellt unter Linux keine große Herausforderung mehr dar (mittels 'Steam' oder 'Wine').

Hat man einen älteren Computer / Laptop, ist Linux als Betriebssystem auch eine interessante Option. Du wirst direkt merken, wie viel schneller Linux im Vergleich zum zuvor installierten Betriebssystem läuft.

## Sexy

Linux macht richtig was her.

Gnome, KDE, Cinnamon und XFCE sind die wohl am meisten verbreiteten grafischen Oberflächen. Jede für sich ist individuell gestaltbar und seit einigen Jahren wirklich sexy. Jede Distribution stellt dies anders ins Rampenlicht - ob für Effizienz, Performance oder Komfort. Die zahlreichen freien Anwendungen ergänzen das Bild.



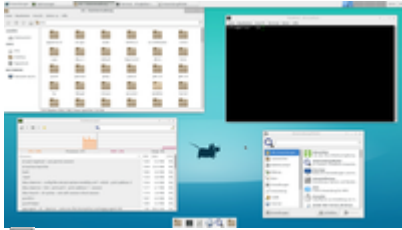
[Quelle](#)

Gnome



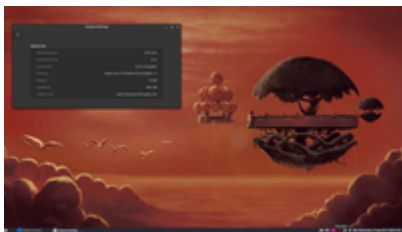
[Quelle](#)

KDE - Plasma



[Source](#)

XFCE



[Quelle](#)

Cinnamon

## Distributionen

Hinter Linux selbst steckt keine Firma und somit nicht die üblichen „Vertriebswege“. Diesen Teil übernehmen Distributionen. Das sind Firmen oder Zusammenschlüsse von Personen, die ein „Linux-Paket“ schnüren und es bereitstellen - i.d.R. online, zumeist kostenfrei, aber auch kommerziell und mit professionellem Support.

## Teil einer Community

Wer Linux benutzt, betritt quasi automatisch die Linux-Community und damit die [Open-Source-Community](#) generell.

Das ist eine lose Gemeinschaft von Personen, denen es wichtig ist, dass Software gut, frei und sicher ist. Der Datenschutz spielt eine große Rolle.

Diese Communities helfen nicht nur bei Fragen im Umgang mit Linux, sie laden auch zum Mitmachen ein und bieten vielerlei Veranstaltungen an. Der Linux Presentation Day ist so eine Veranstaltung. Andere Beispiele wären die [FrOSCon](#) oder die [Tübix](#) nebst der [Linux Usergroup ganz in Deiner Nähe](#).

Je tiefer man drin ist, desto interessanter wird es, Teil dieser Community zu sein.

From:  
<http://l-p-d.org/> - **Linux-Presentation-Day [LPD]**

Permanent link:  
<http://l-p-d.org/de/public/linux?rev=1625646176>

Last update: **2021-07-07 08:22**

